



КОРЬ

- это острое инфекционное вирусное заболевание с высоким уровнем восприимчивости.

ВАЖНО ПОМНИТЬ:



БОЛЕЮТ В
ОСНОВНОМ ДЕТИ
ДО 5 ЛЕТ



В ОРГАНИЗОВАННЫХ
КОЛЛЕКТИВАХ (ДЕТСКИЙ
САД, ШКОЛА) МОГУТ
ВОЗНИКАТЬ ВСПЫШКИ
КОРИ



У ОСЛАБЛЕННЫХ
ДЕТЕЙ КОРЬ
ПРОТЕКАЕТ ТЯЖЕЛО И
МОЖЕТ ПРИВЕСТИ К
СМЕРТИ



В ГРУППЕ РИСКА
НАХОДЯТСЯ
ВЗРОСЛЫЕ, ЕСЛИ НЕ
БОЛЕЛИ И НЕ БЫЛИ
ПРИВИТЫ

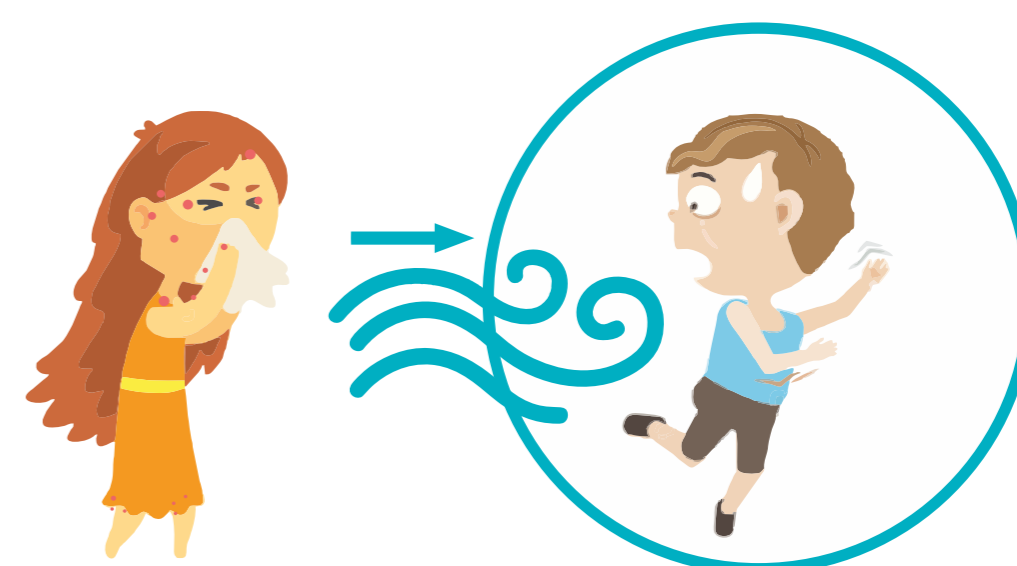
ПУТИ ПЕРЕДАЧИ:



ПУТЬ ПЕРЕДАЧИ
ВОЗДУШНО-
КАПЕЛЬНЫЙ (ПРИ
КАШЛЕ, ЧИХАНИИ)



ИСТОЧНИК –
БОЛЬНОЙ КОРЬЮ



ВИРУС КОРИ СПОСОБЕН
РАСПРОСТРАНЯТЬСЯ НА БОЛЬШИЕ
РАССТОЯНИЯ С ПОТОКОМ
ВОЗДУХА, ОСОБЕННО В ХОЛОДНОЕ
ВРЕМЯ ГОДА

СИМПТОМЫ:



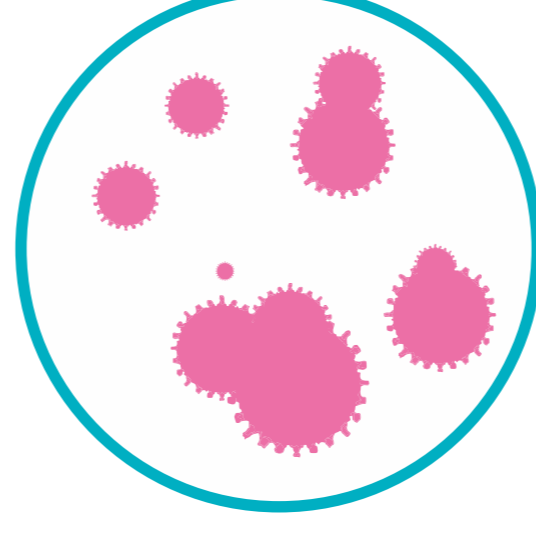
ВЫСОКАЯ
ТЕМПЕРАТУРА
ТЕЛА (ДО 40
ГРАДУСОВ)



КОНЬЮНКТИВИТ



ВОСПАЛЕНИЕ
СЛИЗИСТЫХ ОБОЛОЧЕК
ПОЛОСТИ РТА И
ВЕРХНИХ
ДЫХАТЕЛЬНЫХ ПУТЕЙ



ПЯТНИСТО-ПАПУЛЕЗНАЯ
СЫПЬ (ПОЯВЛЯЕТСЯ НА
4-5-й ДЕНЬ,
ПРЕИМУЩЕСТВЕННО НА
ЛИЦЕ, ШЕЕ,
РАЗГИБАТЕЛЬНЫХ
ПОВЕРХНОСТЯХ РУК И НОГ,
СКЛОННА К СЛИЯНИЮ)

САМОЕ ЭФФЕКТИВНОЕ ПРОФИЛАКТИЧЕСКОЕ МЕРОПРИЯТИЕ - ВАКЦИНАЦИЯ!



Вакцина эффективна и безопасна.

По плану прививаются дети в 12 мес. и в 6 лет.

ВЗРОСЛЫЕ ЛИЦА:

Взрослые от 18 до 35 лет
(включительно),

не болевшие, не привитые,
привитые однократно, не
имеющие сведений о
прививках от кори.

Взрослые от 36 до 55 лет (включительно),

относящиеся к группам риска
(работники медицинских
организаций, осуществляющих
образовательную деятельность,
организаций торговли, транспорта,
коммунальной и социальной сферы),

работающие вахтовым методом, и
сотрудники государственных
контрольных органов в пунктах
пропуска через государственную
границу РФ), не болевшие, не привитые,
привитые однократно, не имеющие
сведений о прививках от кори.